

## Immer sicher und fristgerecht

### GDI E-Bilanz

#### Übermitteln, buchen und verwalten

Mit GDI E-Bilanz erledigen Sie die lästige Pflicht mit Leichtigkeit. Übermitteln Sie Ihre Bilanz und GuV einfach, schnell und sicher an das Finanzamt. Erstellen Sie Handelsbilanzen, Überleitungsrechnungen und Steuerbilanzen, unabhängig davon, ob Sie bereits Steuerbilanzbuchungen bei der GDI Finanzbuchhaltung erzeugt haben oder ob lediglich Handelsbilanzbuchungen vorhanden sind.

Mit umfangreichen Funktionen unterstützt Sie GDI E-Bilanz bei der Erfassung korrekter übermittlungsfähiger Datensätze. Lassen Sie Ihre E-Bilanz automatisch

auf mögliche Fehler überprüfen, bevor Sie sie wahlweise im Dialog – oder Stapelmodus versenden.

Nutzen Sie die benutzerfreundliche Oberfläche, um die schwer zu lesenden Taxonomien einfach und komfortabel zu befüllen. Das Mapping von Konten zur Taxonomie-Position geschieht hierbei per Drag & Drop. Importieren Sie direkt Taxonomien vom BMF und Ihre Erfassungsmaske wird automatisch vorgegeben und kann unmittelbar nach Erscheinen gepflegt werden. Sendeprotokolle und Projektdateien werden sicher in der GDI E-Bilanz-Datenbank verwahrt und können jederzeit wieder aufgerufen werden.

## Funktionen im Überblick

Schnelle Erfassung, intuitive Bedienung und viele automatisierte Features:



#### Einbinden freigegebener ERiC-Version

In der Software ist der ELSTER Rich Client integriert, der vor dem Datenversand mehrere Plausibilisierungen durchführt und die Kommunikation mit den Servern der Finanzverwaltung übernimmt.



#### Import der BMF-Taxonomie und Bearbeitung in dynamischen Eingabemasken

Die Zuordnung der Taxonomie erfolgt durch mitgelieferte Zuordnungsvorlagen oder werden via „Drag and Drop“ vorgenommen.



#### Übermittlung der E-Bilanz im Dialog- oder Stapelmodus mit Vorabkontrolle

Sie brauchen nicht mehr einzelne Übermittlungen durchzuführen, sondern können Daten gesammelt versenden.



#### Beliebig viele Sachkonten einer Taxonomie-Position zuordnen

Sie haben außerdem die Möglichkeit die Buchungen auf mehrere Taxonomiepositionen aufzuteilen.



#### Rasches und sicheres Erstellen von Handelsbilanz, Überleitungsrechnung und Steuerbilanz

Leiten Sie Ihre Handelsbilanz mit dem integrierten Buchungssystem auf die Steuerbilanz über. In der übersichtlichen Projektverwaltung bleiben die Daten jederzeit für einen Datenzugriff von der Finanzverwaltung erhalten.

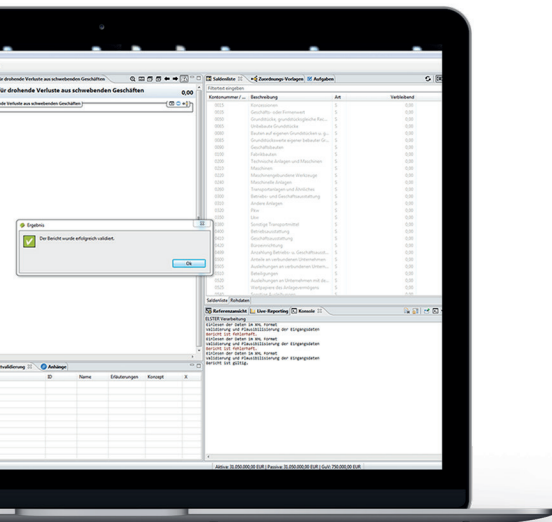
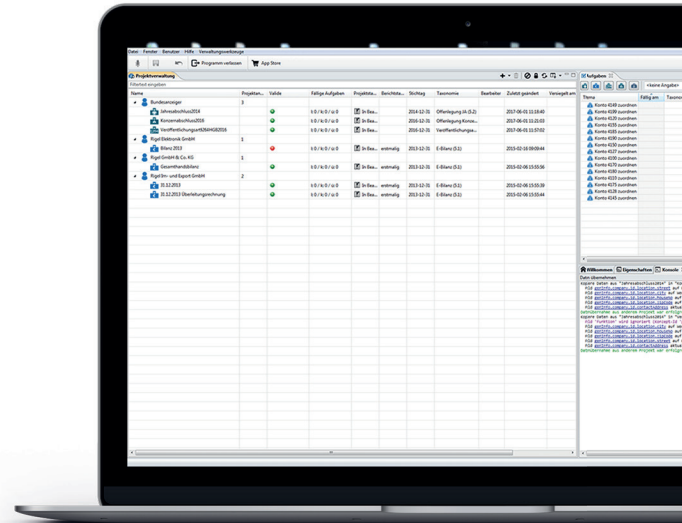


#### Prüfen und Versenden der Steuerbilanz-Daten

Prüfen Sie einfach Ihre Daten und versenden Sie diese schnell und komfortabel.

# Schnittstelle zur Finanzverwaltung

Die GDI E-Bilanz stellt Ihre Schnittstelle zur Finanzverwaltung und dem elektronischen Bundesanzeiger dar und bietet eine intuitive Bedienung zur korrekten Erfassung elektronischer Daten.

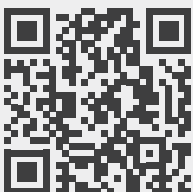
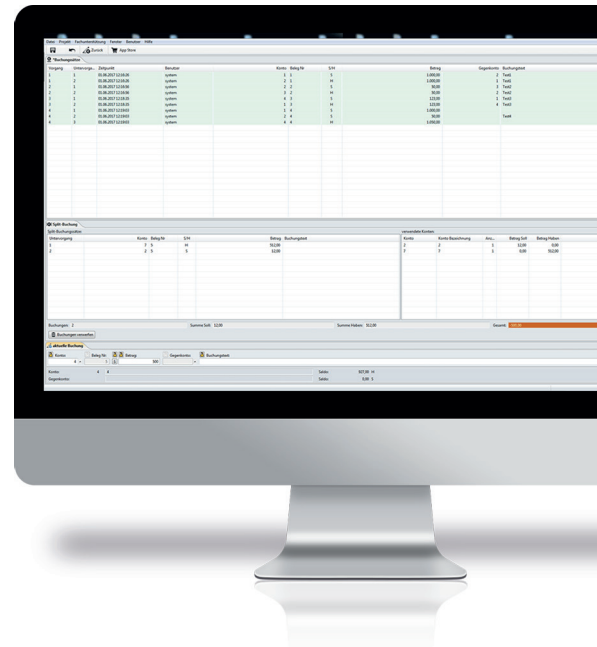


# Profitabel

Gewinnen Sie einen wahren Mehrwert durch Profitabilität und Effizienzsteigerung. Die GDI E-Bilanz ist für den Mittelstand gestaltet, um optimal zur Erfüllung der elektronischen Verpflichtungen für Unternehmen beizutragen.

# Elster

Das Bearbeiten von schwer zu lesenden Taxonomien wird durch die GDI E-Bilanz grundlegend vereinfacht und komfortabel gestaltet. Der integrierte Elster Rich Client übernimmt die Kommunikation mit den Servern der Finanzverwaltung und führt vor dem Versand von Daten unterschiedliche Plausibilitätsroutinen durch.



Mehr Informationen finden Sie unter [www.gdi.de](http://www.gdi.de)

**GDI - Gesellschaft für Datentechnik und Informationssysteme mbH**

Klaus-von-Klitzing-Straße 1  
D-76829 Landau in der Pfalz

Telefon: 06341 - 9550 - 0  
Telefax: 06341 - 9550 - 10  
Email: [info@gdi.de](mailto:info@gdi.de)